

36600 36800 37000 37200 37400 37600 37800 38000

332000

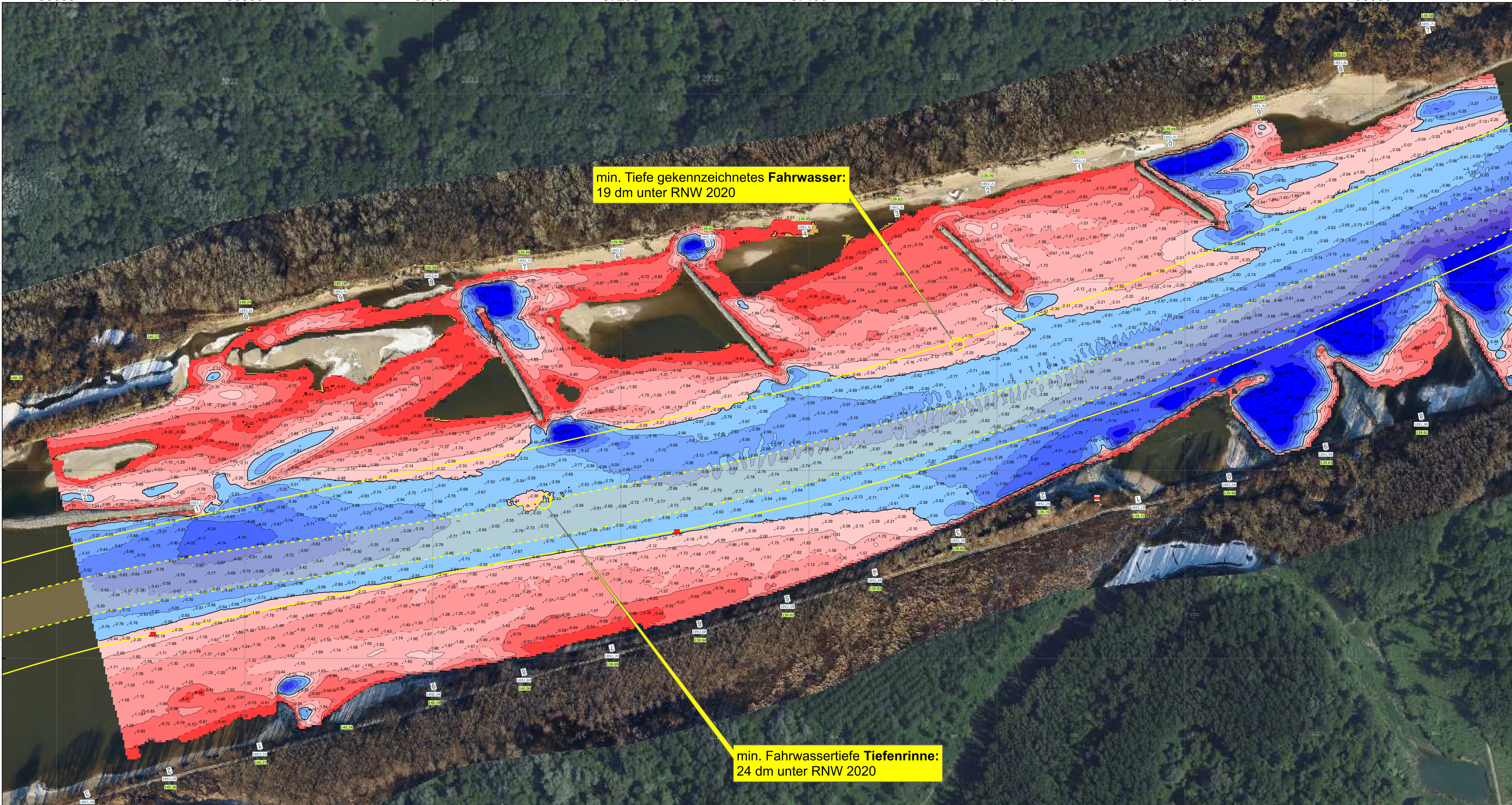
331800

331600

331400

331200

331000



min. Tiefe gekennzeichnetes Fahrwasser:  
19 dm unter RNW 2020

min. Fahrwassertiefe Tiefenrinne:  
24 dm unter RNW 2020

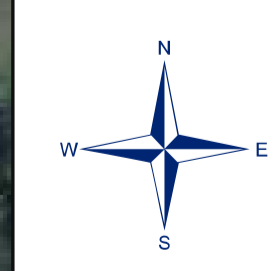
gekennzeichnetes Fahrwasser  
Tiefenrinne

### Furt Petronell-Witzelsdorf

Strom-Km 1893.4 - 1891.7

### Multibeamaufnahme vom 16.04.2024

Die dargestellten Tiefenwerte beziehen sich auf das Regulierungsniederwasser 2020 (RNW 2020)  
Richtpegel für aktuelle Wasserstände ist der Pegel Wildungsmauer (Strom-km 1894,72), RNW2020 = 155 cm



Maßstab 1 : 2.000 (DIN A1)

0 50 100 200 m

Datenquelle Orthofoto:  
GoogleEarth (Esri, DigitalGlobe, GeoEye, Earthstar Geographics, CNES/Airbus DS, USDA, USGS, AEX, Getmapping, Aerogrid, IGN, IGP, swisstopo, and the GIS User Community)  
NW-Befliegung viadonau 2015/2016

viadonau

Österreichische Wasserstraßen-Gesellschaft mbH  
Donau-City-Straße 1 - 1220 Wien - Tel. +43 (0) 504 321 1000 - Fax +43 (0) 504 321 1050  
viadonau - Zentrale | Team Infrastruktur Services  
www.viadonau.org - office@viadonau.org

RNW 2020  
Hektometer

- Tiefenschichten
- < -5.00
  - 4.99 - -4.50
  - 4.49 - -4.00
  - 3.99 - -3.50
  - 3.49 - -3.00
  - 2.99 - -2.50
  - 2.49 - -2.00
  - 1.99 - -1.50
  - 1.49 - -1.00
  - 0.99 - -0.50
  - 0.49 - 0.00
  - 0.01 - 0.50
  - 0.51 - 1.00
  - 1.01 - 1.50
  - 1.51 - 2.00
  - 2.01 - 2.50
  - > 2.51

#### Information zur Aufnahme

Es wird darauf hingewiesen, dass die Aufnahme lediglich eine Zusatzinformation zu den publizierten Informationen über Seichtstellen darstellt. Die abgebildete theoretische Fahrhinne stimmt mit dem in der Inland ECDIS-Karte angegebenen "fairway" überein, kann jedoch vom tatsächlichen Fahrwasser abweichen. ACHTUNG: Für die tatsächliche Begrenzung des Fahrwassers beachten Sie bitte die Schiffsfahrzeichen (Bojen, Tonnen, Uferzeichen) vor Ort. Diese sind maßgebend für die Navigation.

Es wird darauf hingewiesen, dass sich die aktuelle Lage der Stromsohle von der Darstellung in der Aufnahme aufgrund der zeitlichen Differenz zum Aufnahme datum unterscheiden kann. Zudem kann die Abladetiefe nicht der Fahrwassertiefe entsprechen. Der Schiffsführer muss daher die mögliche Abladetiefe unter Berücksichtigung der Einsinktiefe und des erforderlichen Flotwassers während der Fahrt, der Art der Ladung und der allgemeinen Sorgfaltspflicht in eigener Verantwortung bestimmen.